

Defnyddio rhifau: Chwyddiant

Pecyn cymorth myfyrwyr

Archwilio'r cysyniad o chwyddiant, ei achosion, effeithiau, mesur a goblygiadau.



Cynnwys

Trosolwg

Briffiau prosiect

Mathemateg: Dadansoddi data chwyddiant

- Crynodeb ac amcanion dysgu
- Dechrau ar y briff
- Defnyddio'r offer
- Pethau i feddwl amdanynt

Busnes: Mesur chwyddiant

- Crynodeb ac amcanion dysgu
- Dechrau ar y briff
- Defnyddio'r offer
- Pethau i feddwl amdanynt

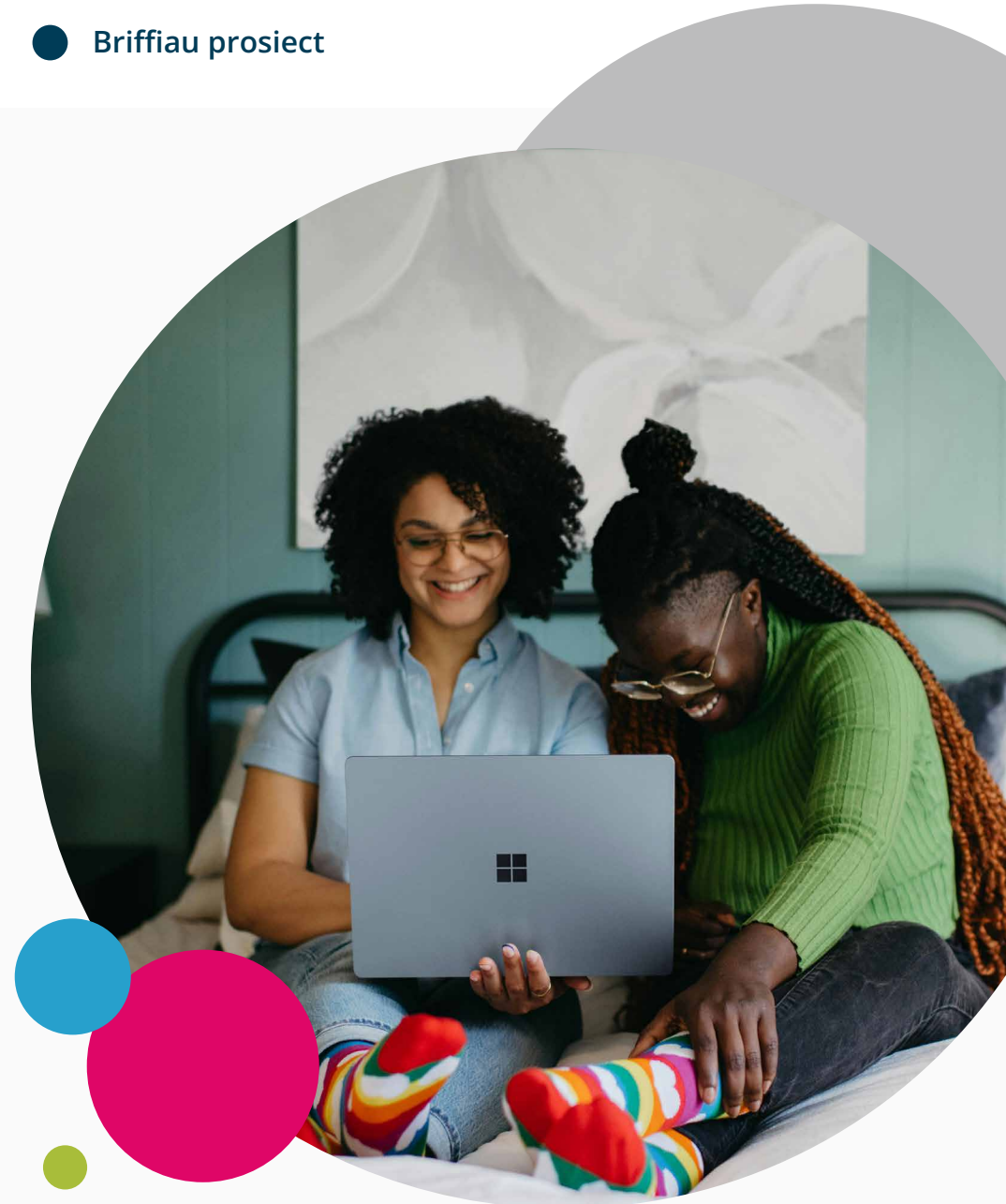
Cymdeithaseg: Effaith gymdeithasol chwyddiant

- Crynodeb ac amcanion dysgu
- Dechrau ar y briff
- Defnyddio'r offer
- Pethau i feddwl amdanynt

Trosolwg

Mae chwyddiant yn fesur o sut mae prisiau nwyddau a gwasanaethau yn newid yn y DU, a gall gael effaith fawr ar gyllid aelwydydd pobl.

Archwiliwch y cysyniad o chwyddiant, gan ddysgu sut y caiff ei fesur ac ar gyfer beth y defnyddir y data. Defnyddiwch yr offeryn Cymharu Prisiau Siopa a data byd go iawn o'r Mynegai Prisiau Defnyddwyr gan gynnwys set ddata costau tai perchen-feddianwyr (CPIH), i archwilio data am brisiau a chwyddiant. Gallant eich helpu i archwilio goblygiadau chwyddiant i ddefnyddwyr, busnesau a llunwyr polisi.





Trosolwg

Offer a setiau data dan sylw

[Offeryn Cymharu Prisiau Siopa \(yn Saesneg\):](#)

Offeryn rhyngweithiol i weld sut mae pris cannoedd o wahanol eitemau wedi newid ers y llynedd.

Mae categorïau o eitemau yn cynnwys:

- bwydydd
- dillad ac esgidiau
- iechyd
- hamdden a diwylliant
- gwasanaethau
- trafnidiaeth
- eitemau aelwyd
- bwyta ac yfed allan

[Mynegai Prisiau Defnyddwyr gan gynnwys costau tai perchen-feddianwyr \(CPIH\)](#)

[\(yn Saesneg\):](#) Y mesur mwyaf cynhwysfawr o chwyddiant. Mae'n ymestyn Mynegai Prisiau Defnyddwyr (CPI) i gynnwys mesur o gostau'r dreth gyngor, ynghyd â'r hyn a elwir yn gostau tai perchen-feddianwyr (OOH). Mae'r rhain yn gostau sy'n gysylltiedig â bod yn berchen ar eich cartref eich hun, ei gynnal a'i gadw a byw ynddo.

[Set ddata Mynegeion Costau Aelwydydd](#)

[\(yn Saesneg\):](#) Taenlen sy'n cynnwys tablau data o'r Mynegeion Costau Aelwydydd, sy'n dangos sut mae gwahanol grwpiau aelwydydd yn profi chwyddiant.



Trosolwg

Adnoddau ychwanegol

Am ragor o wybodaeth, ceisiwch archwilio'r setiau data hyn.

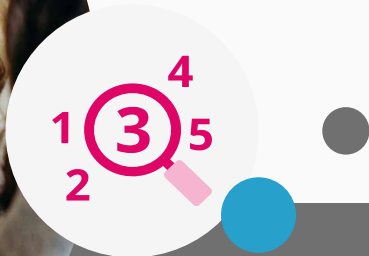
- [Mynegeion Costau Aelwydydd ar gyfer grwpiau aelwydydd yn y DU: Ionawr 2022 i Fedi 2023 \(yn Saesneg\)](#)
- [Cymariaethau rhyngwladol o brisiau defnyddwyr: Awst 2021 \(yn Saesneg\)](#)
- [Briff ymchwil Tŷ'r Cyffredin: Chwyddiant Rhyngwladol: Dangosyddion Economaidd Allweddol \(yn Saesneg\)](#)
- [Chwyddiant prisiau defnyddwyr, data hanesyddol, y DU 1950 i 1988 \(yn Saesneg\)](#)
- [Papur briffio ymchwil Tŷ'r Cyffredin: Tlodi yn y DU: Ystadegau \(yn Saesneg\)](#)
- [Amcangyfrifon cyfradd chwyddiant cyson â CPIH ar gyfer grwpiau aelwydydd yn y DU: Tachwedd i Ragfyr 2022 \(yn Saesneg\)](#)
- [Chwyddiant a chostau byw ar gyfer grwpiau aelwydydd, y DU: Hydref 2022 \(yn Saesneg\)](#)
- [Chwyddiant prisiau cynhyrchwyr, y DU: Ionawr 2024 \(yn Saesneg\)](#)

Mathemateg: Dadansoddi data chwyddiant

Eich nod yw deall sut mae prisiau wedi newid dros amser a goblygiadau chwyddiant i'r economi. Byddwch yn archwilio data chwyddiant hanesyddol yn y DU, gan greu graffiau a siartiau i ddelweddu cyfraddau chwyddiant, a dadansoddi tueddiadau economaidd a hogi eich sgiliau mathemategol a dadansoddol.

Amcanion dysgu

- Dadansoddi data chwyddiant hanesyddol gan ddefnyddio technegau mathemategol.
- Creu cynrychioliadau gweledol o gyfraddau chwyddiant dros amser gan ddefnyddio graffiau a siartiau.
- Cyfrifo a dehongli mesurau ystadegol.
- Dadansoddi a dehongli data economaidd go iawn.



Mathemateg: Dadansoddi data chwyddiant

Dechrau arni

Enghreifftiau o gwestiynau i'w hateb neu ragdybiaethau i'w profi

- Sut mae cyfradd chwyddiant flynyddol gyfartalog y DU wedi newid dros y 60 mlynedd diwethaf? A oes unrhyw dueddiadau neu batrymau amlwg?
- A allwch nodi unrhyw gyfnodau sylweddol o chwyddiant uchel yn hanes y DU? Beth oedd canlyniadau economaidd a chymdeithasol y cyfnodau hyn?
- Sut mae cyfradd chwyddiant y DU yn cymharu â chyfraddau gwledydd datblygedig eraill dros yr un cyfnod?

- A oes unrhyw gydberthynas rhwng newidiadau yng nghyfradd chwyddiant y DU a digwyddiadau hanesyddol mawr, megis rhyfeloedd, dirwasgiadau economaidd neu newidiadau ym mholisiau'r llywodraeth?
- Pa sectorau o'r economi sydd wedi profi'r cyfraddau chwyddiant uchaf dros amser? Er enghraifft, tai, bwyd neu gludiant. A oes unrhyw wahaniaethau nodedig rhwng sectorau?



Mathemateg: Dadansoddi data chwyddiant

Defnyddio'r offer

Defnyddiwch offer a set ddata'r SYG i'ch helpu i ateb eich cwestiwn neu i brofi eich rhagdybiaeth:

- ymgyfarwyddo â'r cysyniad o chwyddiant a'i arwyddocâd yn yr economi
- ymchwilio a dewis offer mathemategol ac ystadegol priodol i ddadansoddi'r data chwyddiant
- ystyried pa fathau o graffiau a siartiau fydd yn dangos y data orau
- cymharu a chyferbynnu cyfraddau chwyddiant ar draws gwahanol gyfnodau amser, megis yn flynyddol, yn chwarterol neu fesul degawd



Pethau i feddwl amdanynt

- O ble y byddwch yn dod o hyd i ddata ychwanegol os bydd ei angen arnoch a sut y byddwch yn cyfuno hynny â data'r SYG?
- Sut y byddwch yn sicrhau bod eich siartiau a'ch graffiau yn ddealladwy?



Cymdeithaseg: Effaith gymdeithasol chwyddiant

Eich nod yw asesu effeithiau cymdeithasol chwyddiant, gan gynnwys ei effaith ar:

- grwpiau economaidd-gymdeithasol amrywiol
- cyflogaeth
- tlodi
- anghydraddoldeb cymdeithasol

Byddwch yn defnyddio dadansoddiad ystadegol i nodi cydberthnasau rhwng cyfraddau chwyddiant a dangosyddion llesiant economaidd-gymdeithasol, megis cyfraddau diweithdra, lefelau tlodi ac anghydraddoldeb incwm.

Amcanion dysgu

- Deall effeithiau cymdeithasol chwyddiant ar wahanol grwpiau economaidd-gymdeithasol.
- Datblygu sgiliau mewn dulliau ymchwil eilaidd, gan gynnwys olrhain ffynonellau a dibynadwyedd data.
- Dadansoddi a dehongli data i nodi patrymau a thueddiadau yn y modd y mae chwyddiant yn effeithio ar fywydau unigolion.



Cymdeithaseg: Effaith gymdeithasol chwyddiant

Dechrau arni

Enghreifftiau o gwestiynau i'w hateb neu ragdybiaethau i'w profi

- Mae chwyddiant yn erydu pŵer prynu aelwydydd incwm isel, gan eu gwthio ymhellach i dlodi.
- Mae effaith chwyddiant ar gost nwyddau a gwasanaethau hanfodol, megis bwyd, tai, a gofal iechyd, yn cael effaith anghymesur ar boblogaethau bregus.
- Sut mae chwyddiant yn rhyngweithio ag anghydraddoldebau cymdeithasol presennol, gwahaniaethau mewn dosbarthiad cyfoeth a mynediad at adnoddau?



Cymdeithaseg: Effaith gymdeithasol chwyddiant

Defnyddio'r offer

Defnyddiwch offer a setiau data'r SYG i ddadansoddi'r data er mwyn ateb eich cwestiwn neu brofi eich rhagdybiaeth. Efallai yr hoffech:

- edrych ar ddata hanesyddol ac astudiaethau achos i archwilio sut mae chwyddiant wedi effeithio ar wahanol grwpiau economaidd-gymdeithasol dros amser
- ymchwilio i gyfnodau enghreifftiol o chwyddiant uchel, megis y gorchwyddiant yn yr Almaen Weimar neu achosion mwy diweddar, megis Simbabwe neu Feneswela
- edrych ar sut mae chwyddiant fel arfer yn dylanwadu ar batrymau cyflogaeth, megis cromlin Phillips, sy'n awgrymu perthynas wrthdro rhwng chwyddiant a diweithdra



Pethau i feddwl amdanynt

Ble byddwch yn dod o hyd i ddata ychwanegol os bydd ei angen arnoch?
Sut y byddwch yn cyfuno hynny â data'r SYG?



Busnes: Mesur chwyddiant

Eich nod yw archwilio gwahanol ffyrdd o gyfrifo chwyddiant, a'r fethodoleg y tu ôl i'r cyfrifiad. Dylech hefyd ddadansoddi goblygiadau chwyddiant i ddefnyddwyr, busnesau a llunwyr polisi.

Amcanion dysgu

- Gwahaniaethu rhwng mesurau chwyddiant a'u methodolegau cyfrifo.
- Deall y defnydd nodweddiadol o fesurau chwyddiant mewn dadansoddiad economaidd a llunio polisiau.
- Dadansoddi goblygiadau gwahanol fesurau chwyddiant i ddefnyddwyr, busnesau a llunwyr polisi.



Busnes: Mesur chwyddiant



Dechrau arni

Enghreifftiau o gwestiynau i'w hateb neu ragdybiaethau i'w profi

- Sut mae chwyddiant yn effeithio ar gostau busnesau, a sut maent fel arfer yn ymateb i chwyddiant cynyddol?
- Sut gallai busnesau addasu eu strategaethau prasio mewn ymateb i newidiadau mewn cyfraddau chwyddiant?
- Beth yw rhai heriau posibl y gall busnesau eu hwynebu wrth lywio cyfnodau o chwyddiant uchel?
- Sut mae chwyddiant yn effeithio ar bŵer prynu defnyddwyr a chostau byw cyffredinol?
- Sut mae chwyddiant yn effeithio ar alw defnyddwyr am nwyddau a gwasanaethau, a pha oblygiadau sydd gan hyn i fusnesau?
- Sut mae busnesau yn cynnwys disgwyliadau chwyddiant yn eu prosesau cynllunio strategol a gwneud penderfyniadau hirdymor?

Busnes: Mesur chwyddiant

Defnyddio'r offer

Defnyddiwch offer a setiau data'r SYG i ddadansoddi'r data er mwyn ateb eich cwestiwn neu brofi eich rhagdybiaeth. Efallai yr hoffech:

- drafod y cysyniad o chwyddiant a'i bwysigrwydd yn yr economi
- ymchwilio a chrynhoi gwybodaeth am offer a setiau data'r SYG, megis methodoleg cyfrifo, yr eitemau a gynhwyswyd, amllder y cyfrifo, defnyddiau a chyfyngiadau
- archwilio sut mae gwahanol randdeiliaid yn cael eu heffeithio gan chwyddiant, megis defnyddwyr, busnesau a llunwyr polisi
- ymchwilio i strategaethau busnes ar gyfer ymdopi â chwyddiant, megis strategaethau priso,

mesurau torri costau, ymddiogelu rhag chwyddiant ac arallgyfeirio



Pethau i feddwl amdanynt

- A oes unrhyw ddiwydiannau neu sectorau sy'n arbennig o sensitif i newidiadau mewn cyfraddau chwyddiant?
- A allwch gasglu unrhyw ddata sylfaenol gan wahanol randdeiliaid?
- Ble byddwch yn dod o hyd i ddata ychwanegol os bydd ei angen arnoch? Sut y byddwch yn cyfuno hynny â data'r SYG?