

Defnyddio rhifau: Cyfrifiad

Pecyn cymorth myfyrwyr

Archwilio data'r cyfrifiad a'i arwyddocâd wrth ddeall deinameg y boblogaeth.



Cynnwys

Trosolwg

Briffiau prosiect

Mathemateg: Cyfrifiad o'i gymharu â samplau

- Crynodeb ac amcanion dysgu
- Dechrau arni: cyrchwch eich data sampl
- Camau nesaf
- Defnyddio'r offer
- Pethau i feddwl amdanynt

Busnes: Prosiect ymchwil marchnad

- Crynodeb ac amcanion dysgu
- Creu proffil busnes
- Cynnal eich ymchwil
- Defnyddio'r offer
- Pethau i feddwl amdanynt

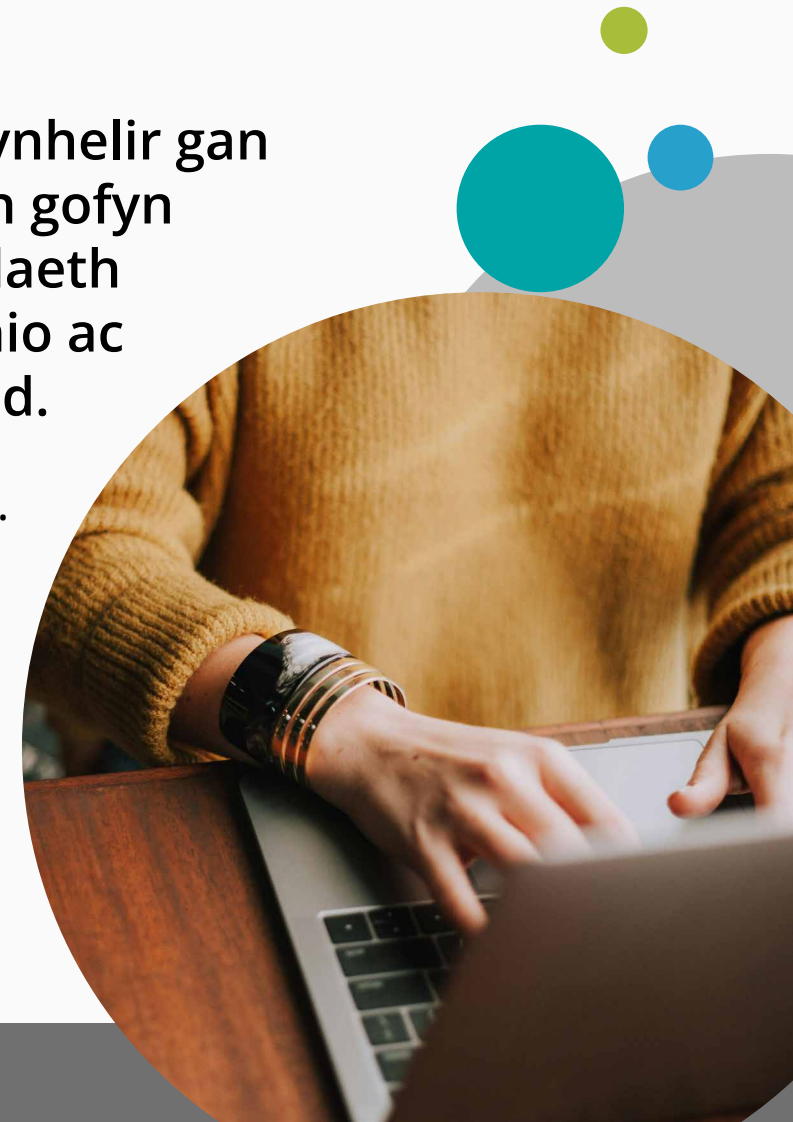
Cymdeithaseg neu Ddaearyddiaeth: Gwneud cymariaethau

- Crynodeb ac amcanion dysgu
- Dechrau arni
- Defnyddio'r offer
- Pethau i feddwl amdanynt

Trosolwg

Mae'r cyfrifiad yn gyfrif o bob aelwyd yng Nghymru a Lloegr, a gynhelir gan y Swyddfa Ystadegau Gwladol bob 10 mlynedd. Mae'r cyfrifiad yn gofyn cwestiynau amdanoch chi, eich aelwyd a'ch cartref. Mae gwybodaeth o'r cyfrifiad yn helpu'r llywodraeth ac awdurdodau lleol i gynllunio ac ariannu gwasanaethau lleol, megis addysg, meddygfeydd a ffyrdd.

Archwiliwch y cyfrifiad a'i arwyddocâd wrth ddeall deinameg y boblogaeth. Defnyddiwch offeryn Map y cyfrifiad, offeryn Creu proffil ardal penodol a set ddata byd go iawn o'r cyfrifiad i archwilio sut y gwneir casgliadau ystadegol am boblogaethau. Cymharwch a chyferbynnwch leoedd gwahanol neu newid yn yr un lle dros amser ac ystyried rôl data'r cyfrifiad wrth wneud penderfyniadau.

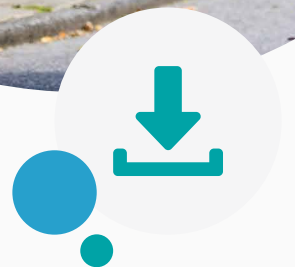


Trosolwg

Offer dan sylw

[Map y cyfrifiad \(yn Saesneg\)](#): Offeryn rhyngweithiol i ddarganfod sut oedd bywydau pobl ledled Cymru a Lloegr ym mis Mawrth 2021, i lawr i lefel cymdogaeth. Gallwch weld dosbarthiad daearyddol pobl ac aelwydydd gyda mapiau syml a mapiau dwysedd dotiau yn ogystal â chanrannau a newid dros amser ar gyfer newidynnau dethol.

[Creu proffil ardal penodol \(yn Saesneg\)](#): Creu eich proffil eich hun ar gyfer ardaloedd lleol yng Nghymru a Lloegr gan ddefnyddio data'r Cyfrifiad 2021. Gallwch ddod o hyd i ardal yn ôl enw neu god post neu dynnu eich ardal eich hun ar fap, dewis gwahanol bynciau o ddata'r Cyfrifiad 2021 ac yna allforio eich proffil ardal fel delwedd neu daenlen mewn fformat CSV.



Trosolwg

Setiau data a chyhoeddiadau Cyfrifiad 2021

- [Demograffeg a mudo \(yn Saesneg\)](#)
- [Grŵp ethnig, hunaniaeth genedlaethol, iaith a chrefydd \(yn Saesneg\)](#)
- [Y farchnad lafur a theithio i'r gwaith \(yn Saesneg\)](#)
- [Tai \(yn Saesneg\)](#)
- [Cyfeiriadedd rhywiol a hunaniaeth o ran rhywedd \(yn Saesneg\)](#)
- [Addysg \(yn Saesneg\)](#)
- [Iechyd, anabledd a gofal di-dâl \(yn Saesneg\)](#)
- [Cyn-filwyr lluoedd arfog y DU \(yn Saesneg\)](#)
- [Y Gymraeg](#)

Adnoddau ychwanegol

- [Dylunio sampl ac amcangyfrif \(yn Saesneg\)](#)
- [Sut mae eich ardal wedi newid mewn 10 mlynedd: Cyfrifiad 2021 \(yn Saesneg\)](#)
- [Sut mae eich ardal wedi newid mewn 10 mlynedd: lawrlwytho data \(XLSX, 1,525 KB\) \(yn Saesneg\)](#)

Mathemateg: Cyfrifiad o'i gymharu â samplau

Eich nod yw ymchwilio i fethodoleg a defnyddiau cyfrifiad a samplu i ddeall sut y gwneir casgliadau ystadegol am boblogaethau. Byddwch yn cymharu rhai casgliadau sy'n seiliedig ar samplau â data gwirioneddol y cyfrifiad, i gael cipolwg ar gywirdeb a chyfyngiadau gwahanol dechnegau samplu.

Edrychwch ar y fideos hyn ar ddulliau samplu cyn dechrau:

- [Creu Cyfrifiad 2021](#)
- [Poblogaeth o'i chymharu â Chyfrifiad o'i gymharu â Sampl \(yn Saesneg\)](#)

Amcanion dysgu

- Deall y gwahaniaeth rhwng data'r cyfrifiad a samplau.
- Archwilio dulliau samplu amrywiol a'u goblygiadau.
- Cymhwyso technegau samplu i ddod i gasgliadau am boblogaethau.
- Cymharu casgliadau ar sail sampl â data'r cyfrifiad i asesu cywirdeb a dibynadwyedd.



Mathemateg: Cyfrifiad o'i gymharu â samplau

Dechrau arni: cyrchwch eich data sampl

Ymchwiliwch i wahanol ddulliau samplu, megis samplu ar hap, samplu haenedig a samplu clwstwr. Bydd angen rhywfaint o ddata sampl arnoch i'w gymharu â data'r cyfrifiad.

Gallai rhai ffynonellau data sampl dibynadwy gynnwys:

- YouGov
- Arolwg Gwerthoedd y Byd
- IPSOS
- Arolwg o Agweddau Cymdeithasol Prydain

Neu fe allech ddylunio a chynnal eich arolwg eich hun i samplu myfyrwyr yn yr ysgol gan ddefnyddio gwahanol dechnegau samplu.



Mathemateg: Cyfrifiad o'i gymharu â samplau

Camau nesaf

Gallwch feddwl am eich prosiect eich hun yr hoffech ddod o hyd i atebion ar ei gyfer, ond os na allwch feddwl am syniadau, dyma ychydig o ysbrydoliaeth.

- **Cymharwch nodweddion demograffig megis oedran, rhyw, hil ac ethnigrwydd eich data sampl â data cyfatebol y cyfrifiad.**
A oes unrhyw wahaniaethau neu anghysondebau nodedig? Beth allai fod y rhesymau dros y gwahaniaethau hyn?
- **Dadansoddwch ddsbarthiad daearyddol eich data sampl o'i gymharu â data'r cyfrifiad.**
A oes unrhyw ranbarthau neu gymdogaethau lle mae'r data sampl yn wahanol iawn i ddata'r

cyfrifiad? Pa ffactorau a allai gyfrannu at y gwahaniaethau hyn? Er enghraifft, patrymau mudo neu duedd samplu.

- **Ymchwiliwch i'r gwahaniaethau rhwng eich data sampl a data'r cyfrifiad.**
Er enghraifft, cyrhaeddiad addysgol, patrymau cyflogaeth neu drefniadau tai a byw.



Mathemateg: Cyfrifiad o'i gymharu â samplau

Defnyddio'r offer

Sut i ddefnyddio'r offer i ateb eich cwestiwn neu brofi eich rhagdybiaeth.

- Dadansoddwch eich data sampl a gwneud rhagfynegiadau am y boblogaeth gyfan yn seiliedig ar eu canfyddiadau, yna mapiwch eich data sampl yn erbyn data'r cyfrifiad i'w cymharu.
- Gwerthuswch unrhyw wahaniaethau a'r ffactorau a allai fod wedi dylanwadu ar y gwahaniaethau hyn, megis tuedd samplu neu amrywioldeb.



Pethau i feddlw amdanynt

- O ble y byddwch yn dod o hyd i ddata ychwanegol os bydd ei angen arnoch a sut y byddwch yn cyfuno hynny â data'r SYG?
- Sut y byddwch yn sicrhau bod eich siartiau a'ch graffiau yn ddealladwy?



Busnes: Prosiect ymchwil marchnad

Eich nod yw gweithredu fel perchennog busnes a llunio argymhellion ar gyfer ehangu, cynhyrchion newydd, marchnata neu gynulleidfaoedd targed. Byddwch yn archwilio sut y gallwch ddefnyddio data'r cyfrifiad i lywio penderfyniadau. Gallai hyn gynnwys:

- dadansoddi demograffeg defnyddwyr
- nodi marchnadoedd targed
- casglu'r galw am rai cynhyrchion neu wasanaethau
- dadansoddi ffactorau megis dwysedd poblogaeth a dewisiadau defnyddwyr

Amcanion dysgu

- Deall sut y gall busnesau ddefnyddio data'r cyfrifiad ar gyfer penderfyniadau lleoliad ac ymchwil marchnad.
- Dadansoddi ffactorau megis dwysedd poblogaeth a dewisiadau defnyddwyr mewn perthynas â phenderfyniadau busnes.
- Archwilio'r cysyniad o farchnadoedd targed a sut y gall data'r cyfrifiad helpu i'w nodi.



Busnes: Prosiect ymchwil marchnad

Creu proffil busnes

Pethau i'w cynnwys mewn proffil busnes ffug.

- Enw Busnes.
- Disgrifiad o'r Busnes: Trosolwg byr.
- Diwydiant neu arbenigedd: Nodwch y diwydiant neu'r farchnad arbenigol mae eich busnes yn gweithredu ynddo/ynddi. Er enghraifft, manwerthu, bwyd a diod, technoleg neu ofal iechyd.
- Y Farchnad Darged Gyfredol: Demograffeg megis oedran, rhyw a lefel addysg, lleoliad daearyddol, ffordd o fyw a hoffterau.
- Cynhyrchion neu Wasanaethau.
- Lleoliad Daearyddol: Lle mae eich busnes yn gweithredu.
- Strategaeth Farchnata: Trosolwg o strategaeth farchnata, gan gynnwys sianeli hysbysebu a gweithgareddau hyrwyddo.



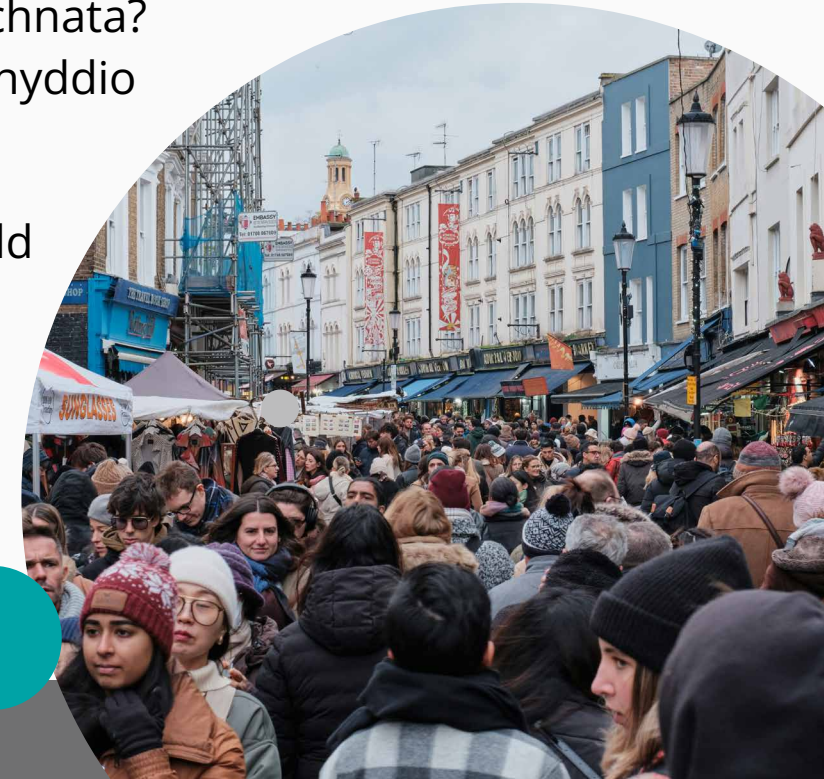
Busnes: Prosiect ymchwil marchnad

Cynnal eich ymchwil

Enghreifftiau o gwestiynau i arwain a rhoi ffocws i'ch ymchwil marchnad.

- A allwch ddefnyddio data'r cyfrifiad i benderfynu ar y lleoliad gorau ar gyfer agor siop newydd neu ehangu gweithrediadau?
- A allwch ddefnyddio data'r cyfrifiad i nodi a thargedu grwpiau demograffig penodol ar gyfer eich cynhyrchion neu wasanaethau?
- Pa rôl y mae dwysedd poblogaeth yn ei chwarae yn eich penderfyniadau ynghylch ehangu'r farchnad neu'r cynnyrch a'r gwasanaethau a gynnigir?

- A allwch ddefnyddio data am ddewisiadau defnyddwyr mewn gwahanol feysydd i addasu strategaethau prisiau neu deilwra ymgyrchoedd marchnata?
- Sut allwch chi ddefnyddio data'r cyfrifiad i ddatblygu cynhyrchion newydd neu wella rhai sy'n bodoli eisoes?



Busnes: Prosiect ymchwil marchnad

Defnyddio'r offer

Mae sawl ffordd y gallwch ddefnyddio'r offer i helpu eich ymchwil a llywio eich argymhellion.

- **Proffilio Demograffig:** Dadansoddi tueddiadau demograffig, megis dosbarthiad oedran, cymhareb rhyw, ethnigrwydd, cyfansoddiad aelwydydd a statws economaidd-gymdeithasol. Bydd hyn yn eich helpu i ddeall eich marchnad darged yn well a theilwra cynhyrchion neu wasanaethau i ddiwallu anghenion grwpiau demograffig penodol.
- **Segmentu'r Farchnad:** Rhannu'r boblogaeth yn grwpiau gwahanol yn seiliedig ar nodweddion cyffredin. Bydd hyn yn eich helpu i nodi marchnadoedd arbenigol sydd ag anghenion heb eu diwallu neu i addasu strategaethau marchnata ar gyfer gwahanol segmentau.
- **Dadansoddiad o Ymddygiad Defnyddwyr:** Edrych ar setiau data ychwanegol, megis tueddiadau defnyddwyr, gwariant aelwydydd a chyflogaeth i ddadansoddi arferion prynu, statws cyflogaeth, patrymau cymudo neu ddewisiadau tai. Bydd hyn yn eich helpu i gael mewnwelediad i ddewisiadau defnyddwyr a dewisiadau ffordd o fyw.
- **Dadansoddiad Lleoliad:** Archwilio dosbarthiad a dwysedd y boblogaeth i nodi'r lleoliadau gorau ar gyfer agor siopau neu ganghennau newydd.

Busnes: Prosiect ymchwil marchnad



Pethau i feddwl amdanynt

- O ble y byddwch yn dod o hyd i ddata ychwanegol os bydd ei angen arnoch a sut y byddwch yn cyfuno hynny â data'r SYG?
- Sut y byddwch yn sicrhau bod eich siartiau a'ch graffiau yn ddealladwy?



Cymdeithaseg neu Ddaearyddiaeth: Gwneud cymariaethau

Eich nod yw archwilio data hanesyddol a chyfredol y cyfrifiad i gymharu a chyferbynnu gwahanol leoedd neu newid yn yr un lle dros amser. Drwy edrych ar ddata'r cyfrifiad, byddwch yn cael cipolwg ar dueddiadau demograffig a sut y gall y rhain ddylanwadu ar ddaearyddiaeth ddynol a ffisegol lle.

Amcanion dysgu

- Deall sut i ddadansoddi data hanesyddol a chyfredol y cyfrifiad.
- Gwneud cymariaethau a chyferbyniadau rhwng gwahanol leoedd neu newidiadau dros amser.
- Archwilio gwahaniaethau mewn demograffeg gymdeithasol rhwng lleoedd, neu mewn lle, dros amser.
- Ymchwilio i ffactorau sy'n dylanwadu ar wahaniaethau cymdeithasol.
- Dadansoddi data'r cyfrifiad sy'n ymwneud â demograffeg a lle.



Cymdeithaseg neu Ddaearyddiaeth: Gwneud cymariaethau

Dechrau arni

Enghreifftiau o gwestiynau i'w hateb neu ragdybiaethau i'w profi

- Sut mae maint y boblogaeth wedi newid mewn ardal benodol dros y degawd diwethaf? Beth yw'r prif ffactorau sy'n sbarduno twf neu ddirywiad yn y boblogaeth mewn gwahanol ranbarthau?
- Sut mae cyfansoddiad demograffig, er enghraifft, oedran, rhyw neu ethnigrwydd ardal benodol wedi esblygu dros amser? Sut mae'r newidiadau hyn yn effeithio ar ddatblygiad seilwaith, tai a gwasanaethau cyhoeddus?
- A oes gwahaniaethau sylweddol mewn dwysedd poblogaeth rhwng ardaloedd trefol, maestrefol a gwledig yn yr un rhanbarth?
- Sut mae newidiadau yn y boblogaeth wedi effeithio ar batrymau pleidleisio a chynrychiolaeth wleidyddol mewn gwahanol ardaloedd?
- A oes gwahaniaethau amlwg o ran mynediad at ofal iechyd, cludiant neu wasanaethau hanfodol eraill yn seiliedig ar ffactorau demograffig?
- Sut mae tueddiadau demograffig yn croestorri â ffactorau amgylcheddol, megis newidiadau defnydd tir neu strategaethau addasu hinsawdd?

Cymdeithaseg neu Ddaearyddiaeth: Gwneud cymariaethau

Defnyddio'r offer

Defnyddiwch y setiau data i helpu i ateb eich cwestiwn neu i brofi eich rhagdybiaeth. Efallai yr hoffech:

- ymchwilio i ddemograffeg gymdeithasol, megis oedran, rhyw, ethnigrwydd a statws economaidd-gymdeithasol a sut mae'r rhain yn amrywio mewn rhanbarth dros amser neu rhwng rhanbarthau
- edrych ar wahanol ffactorau i ddeall gwahaniaethau cymdeithasol, megis lefelau addysg, cyfraddau cyflogaeth a mynediad at adnoddau
- archwilio'r amrywiaeth ddiwylliannol o fewn poblogaeth trwy ddadansoddi data'r cyfrifiad sy'n ymwneud ag iaith, crefydd ac ethnigrwydd
- defnyddio technegau delweddu data priodol, megis mapiau, siartiau a graffiau i ddangos patrymau gofodol a thueddiadau yn y data



Cymdeithaseg neu Ddaearyddiaeth: Gwneud cymariaethau



Pethau i feddwl amdanynt

- **Ystyriwch sut y byddwch yn dod o hyd i ddata perthnasol.** A yw'r data ar gael o arolygon, astudiaethau ymchwil, adroddiadau'r llywodraeth a chronfeydd data eraill? Sicrhewch fod y data rydych yn ei ddefnyddio yn ddibynadwy ac yn gywir. Dylech ddeall unrhyw dueddiadau neu gyfyngiadau posibl yn y dulliau casglu data.
- **Ystyriwch gymaroldeb data dros amser ac ar draws ardaloedd daearyddol gwahanol.** Gall newidiadau i fethodolegau cyfrifiad neu ddiffiniadau ffiniau effeithio ar gymaroldeb.
- **Penderfynwch pa newidynnau a dangosyddion demograffig sydd fwyaf perthnasol i'ch cwestiynau ymchwil.**
- **Ewch ati i gyd-destunoli eich canfyddiadau o fewn cyd-destunau cymdeithasol, economaidd a gwleidyddol ehangach.** Ystyriwch sut y gallai digwyddiadau hanesyddol, newidiadau polisi, neu dueddiadau economaidd fod wedi dylanwadu ar batrymau demograffig.