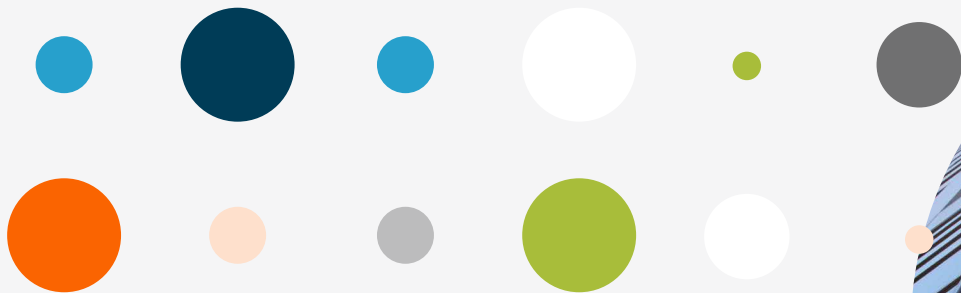


Defnyddio rhifau: Busnes, diwydiant a masnach

Pecyn cymorth myfyrwyr

Archwilio perthnasoedd economaidd rhwng y DU a gwledydd eraill, dylanwad corfforaethau rhyngwladol a thueddiadau defnyddwyr gan ddefnyddio Archwiliwr Masnach y Byd a setiau data sy'n ymwneud â masnach.



Cynnwys

Trosolwg

Briffiau prosiect

Daearyddiaeth

- Crynodeb ac amcanion dysgu
- Dechrau ar y briff
- Defnyddio'r offer
- Pethau i feddwl amdanynt

Busnes

- Crynodeb ac amcanion dysgu
- Dechrau ar y briff
- Defnyddio'r offer
- Pethau i feddwl amdanynt

Cymdeithaseg

- Crynodeb ac amcanion dysgu
- Dechrau ar y briff
- Defnyddio'r offer
- Pethau i feddwl amdanynt

Trosolwg

Mae gan y DU dirwedd fusnes, diwydiant a masnach gymhleth a deinamig. Mae'r SYG yn defnyddio nifer o ddangosyddion economaidd megis Cynnyrch Domestig Gros, cyfradd chwyddiant a chyfradd ddiweithdra. Mae'r dangosyddion hyn yn helpu busnesau i ddadansoddi data am gynhyrchu a masnachu nwyddau a gwasanaethau, gwerthiannau manwerthu, nodweddion busnesau a'r sectorau adeiladu a gweithgynhyrchu. Gall busnesau hefyd ennill dealltwriaeth o ddeinameg masnach ryngwladol.

Archwilio dangosyddion economaidd a thueddiadau yn economi'r DU.

Defnyddiwch offeryn Archwiliwr masnach y byd ac ystod o ddata crai byd go iawn am wahanol ddangosyddion economaidd i ddadansoddi a dehongli tueddiadau a phatrymau o fewn economi'r DU. Bydd hefyd yn eich helpu i ddeall y perthnasoedd economaidd rhwng y DU a gwledydd eraill.

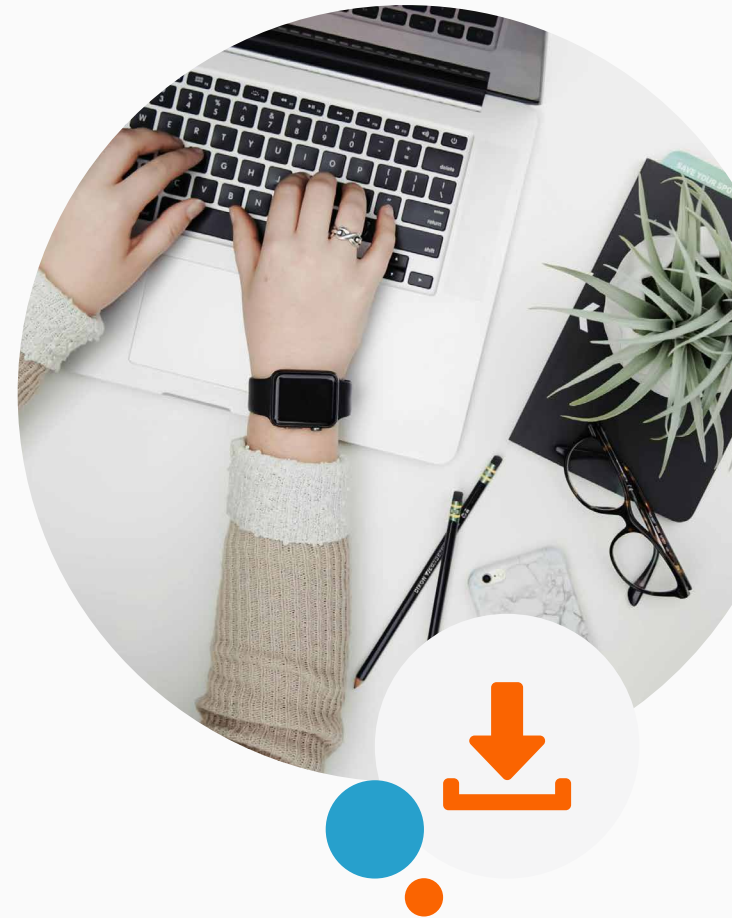


Trosolwg

Offer a setiau data dan sylw

[Archwiliwr masnach y byd \(yn Saesneg\)](#): Offeryn rhyngweithiol i archwilio sut mae'r DU yn masnachu gyda gweddill y byd. Dewiswch wlad trwy ddefnyddio'r gwymplen neu hofran dros y map a gweld cyfanswm masnach y DU â'r wlad honno wedi'i ddadansoddi yn ôl nwyddau a gwasanaethau.

[Setiau data busnes, diwydiant a masnach](#): Data sylfaenol ar weithgareddau busnes a diwydiannau yn y DU. Mae hyn yn cynnwys data ar gynhyrchu a masnachu nwyddau a gwasanaethau, gwerthiannau gan fanwerthwyr, nodweddion busnesau, y sectorau adeiladu a gweithgynhyrchu, a masnach ryngwladol.



Trosolwg

Adnoddau ychwanegol

- [Briff ymchwil Tŷ'r Cyffredin: Dangosyddion Economaidd \(yn Saesneg\)](#)
- [Briff ymchwil Tŷ'r Cyffredin: Dangosyddion Economaidd Rhanbarthol a Chenedlaethol \(yn Saesneg\)](#)
- [Data'r SYG am economi'r DU](#)
- [Data chwyddiant y SYG](#)
- [Data Cynnyrch Domestig Gros y SYG](#)
- [Patrymau gwariant aelwydydd y SYG](#)
- [Tueddiadau defnyddwyr, y DU: Gorffennaf i Fedi 2023 \(yn Saesneg\)](#)
- [Erthygl y Gronfa Ariannol Ryngwladol: Rhyddfrydoli Masnach Fyd-eang a'r Gwledydd sy'n Datblygu \(yn Saesneg\)](#)
- [Erthygl y Gronfa Ariannol Ryngwladol: Bygythiadau cynyddol i fasnach fyd-eang \(yn Saesneg\)](#)

Daearyddiaeth: Cysylltiadau rhyngwladol

Eich nod yw edrych ar y berthynas economaidd rhwng y DU a gwledydd eraill drwy lens data masnach. Gallwch ddefnyddio offer megis Archwiliwr masnach y byd i:

- archwilio mewnfurion ac allforion y DU ar gyfer nwyddau a gwasanaethau
- archwilio patrymau masnach
- ymchwilio i ffactorau sy'n dylanwadu ar lifoedd masnach, megis agosrwydd daearyddol, datblygiad economaidd a chysylltiadau diwylliannol

Amcanion dysgu

- Deall y perthnasoedd economaidd rhwng y DU a gwledydd eraill.
- Dadansoddi data masnach i nodi patrymau a thueddiadau mewn mewnfurion ac allforion yn y DU.
- Archwilio ffactorau sy'n dylanwadu ar lifoedd masnach, gan gynnwys agosrwydd daearyddol, datblygiad economaidd a chysylltiadau diwylliannol.



Daearyddiaeth: Cysylltiadau rhyngwladol

Dechrau arni

Enghreifftiau o gwestiynau i'w hateb neu ragdybiaethau i'w profi

- Sut mae ymadawriad y DU â'r UE wedi effeithio ar ei phatrymau masnachu ag aelod-wladwriaethau'r UE o gymharu â gwledydd y tu allan i'r UE? A oes newidiadau canfyddadwy mewn meintiau masnach, balansau masnach neu'r mathau o nwyddau a gwasanaethau a fasnachir ar ôl Brexit?
- A yw agosrwydd a phellter daearyddol yn dylanwadu ar faint a natur y fasnach rhwng y DU a gwledydd eraill? A oes unrhyw batrymau masnachu gweladwy yn seiliedig ar bellter?
- Sut mae lefel datblygiad economaidd partneriaid masnachu yn cyd-fynd â maint a chyfansoddiad masnach â'r DU? A oes gwahaniaethau mewn patrymau masnach gyda gwledydd datblygedig o'u cymharu â gwledydd sy'n datblygu?
- I ba raddau y mae cysylltiadau diwylliannol, megis iaith, cysylltiadau hanesyddol neu werthoedd cyffredin, yn dylanwadu ar fasnach rhwng y DU a gwledydd eraill?
- Sut mae rheoliadau amgylcheddol a mentrau cynaliadwyedd yn effeithio ar gysylltiadau masnach rhwng y DU a'i phartneriaid? A oes unrhyw sectorau yn y DU sy'n profi newidiadau mewn patrymau masnach oherwydd pryderon amgylcheddol neu bolisiau gwyrdd?

Daearyddiaeth: Cysylltiadau rhyngwladol

Defnyddio'r offer

Defnyddiwch offer a setiau data'r SYG i'ch helpu i ateb eich cwestiwn neu i brofi eich rhagdybiaeth. Efallai yr hoffech:

- gynnal dadansoddiad manwl o gynhyrchu a masnachu nwyddau, gan gynnwys sectorau megis amaethyddiaeth, gweithgynhyrchu a gwasanaethau
- archwilio perthnasoedd masnach â phrif bartneriaid a blociau masnachu
- dadansoddi data ar dueddiadau mewnfario ac allfario, gan dynnu sylw at ddiwydiannau a nwyddau allweddol
- gwerthuso data am dueddiadau gwerthu manwerthu, patrymau gwariant defnyddwyr, deinameg y farchnad a ffactorau sy'n dylanwadu ar ymddygiad defnyddwyr
- heriau a chyfleoedd ymchwil mewn masnach fyd-eang, gan gynnwys tariffau, sancsiynau a goblygiadau Brexit
- ymchwilio i farchnadoedd a diwydiannau newydd sy'n gyrru twf masnach rhyngwladol.
- cymharu patrymau masnach ar draws gwahanol gyfnodau amser, rhanbarthau neu sectorau economaidd i nodi tueddiadau a phatrymau



Daeryddiaeth: Cysylltiadau rhyngwladol



Pethau i feddwl amdanynt

- **Ble byddwch yn dod o hyd i ddata ychwanegol os bydd ei angen arnoch?**

Sut y byddwch yn cyfuno hynny â data'r SYG? Sicrhewch fod data masnach ychwanegol o ffynonellau sydd ag enw da megis Sefydliad Masnach y Byd, y Gronfa Ariannol Ryngwladol neu asiantaethau ystadegol cenedlaethol. Ystyriwch gyfyngiadau'r data a thueddiadau posibl wrth ddod i gasgliadau.

- **Penderfynwch ar gwmpas daeryddol eich dadansoddiad.** A ydych chi'n canolbwyntio ar wledydd neu ranbarthau

penodol o'r byd? Ystyriwch sut y gall y ffiniau daeryddol effeithio ar eich canfyddiadau.

- **Ystyriwch gyd-destunau economaidd, gwleidyddol a chymdeithasol ehangach** a allai ddylanwadu ar batrymau masnach, megis newidiadau polisi, deinameg geowleidyddol neu dueddiadau economaidd byd-eang.
- **Cymerwch i ystyriaeth ffactorau hanesyddol** a thueddiadau hirdymor sy'n llywio perthnasoedd masnach.

Cymdeithaseg: Datblygiad byd-eang

Eich nod yw ymchwilio i sut y dylanwadir ar ddatblygiad byd-eang gan berthnasoedd economaidd rhwng y DU a gwledydd eraill. Defnyddiwch offer a setiau data'r SYG megis Archwiliwr masnach y byd i archwilio patrymau masnach, ac ymchwilio i ddeinameg masnach ryngwladol a'i heffaith ar economïau.

Amcanion dysgu

- Deall y perthnasoedd economaidd rhwng y DU a gwledydd eraill.
- Dadansoddi data masnach i nodi patrymau a thueddiadau mewn mewnforion ac allforion yn y DU.
- Gwerthuso effaith masnach ryngwladol ar ddatblygiad byd-eang.



Cymdeithaseg: Datblygiad byd-eang

Dechrau arni

Enghreifftiau o gwestiynau i'w hateb neu ragdybiaethau i'w profi

- Sut mae cydbwysedd masnach y DU â rhanbarthau amrywiol megis yr UE, Asia ac Americas yn dylanwadu ar ei thwf a datblygiad economaidd cyffredinol?
- A allwch nodi unrhyw farchnadoedd sy'n dod i'r amlwg lle mae'r DU wedi cynyddu ei gweithgarwch masnach yn sylweddol yn ystod y blynyddoedd diwethaf, a pha ffactorau sy'n cyfrannu at y duedd hon?
- Sut mae buddsoddiad tramor uniongyrchol o'r DU i wledydd eraill ac i'r gwrthwyneb yn effeithio ar ddatblygiad economaidd a thaflybrau twf?
- A oes unrhyw gydberthynas amlwg rhwng newidiadau mewn cytundebau masnach er enghraifft, Brexit a chytundebau masnach rydd newydd, a newidiadau ym mhatrymau masnach y DU gyda rhanbarthau neu ddiwydiannau penodol?
- A oes unrhyw wahaniaethau mewn perthnasoedd masnach rhwng y DU a gwledydd sy'n datblygu o gymharu â gwledydd datblygedig, a pha oblygiadau sydd gan hyn i anghydraddoldeb economaidd byd-eang?



Cymdeithaseg: Datblygiad byd-eang

Defnyddio'r offer

Defnyddiwch offer a setiau data'r SYG i'ch helpu i ateb eich cwestiwn neu i brofi eich rhagdybiaeth. Efallai yr hoffech:

- ymchwilio i'r prif nwyddau a fasnachir rhwng y DU a'i phrif bartneriaid masnachu, ac edrych ar sut mae'r patrymau masnach hyn wedi esblygu dros y degawd diwethaf
- archwilio rôl gwasanaethau ym masnach ryngwladol y DU, a chymharu hyn â masnach nwyddau ffisegol

- gwerthuso effeithiau economaidd, cymdeithasol ac amgylcheddol masnach ryngwladol ar y DU a'i phartneriaid masnachu
- asesu sut mae masnach yn dylanwadu ar ffactorau, megis cyflogaeth, dosbarthiad incwm, cynaliadwyedd amgylcheddol ac arloesi technolegol



Cymdeithaseg: Datblygiad byd-eang



Pethau i feddwl amdanynt

- **A oes unrhyw ddiwydiannau yn y DU sy'n arbennig o ddibynnol ar fasnach ryngwladol?** Pa mor agored ydyn nhw i aflonyddwch mewn cadwyni cyflenwi byd-eang?
- **A oes gennych ddealltwriaeth dda o'r cyd-destunau economaidd, gwleidyddol a chymdeithasol y mae masnach ryngwladol yn digwydd ynddynt?** Ystyriwch ddigwyddiadau hanesyddol, newidiadau polisi a thueddiadau byd-eang a allai effeithio ar ddeinameg masnach.
- **Gwahaniaethwch rhwng tueddiadau hirdymor ac amrywiadau tymor byr wrth ddehongli data masnach.** Nodwch newidiadau strwythurol sylfaenol o'u cymharu â symudiadau dros dro a achosir gan ffactorau megis amrywiadau arian cyfred neu densiynau geowleidyddol.

Busnes: Tueddiadau defnyddwyr

Eich nod yw ymchwilio i dueddiadau defnyddwyr a chymharu buddion economaidd defnyddio adnoddau Prydeinig o'i gymharu â chymryd rhan mewn masnach ryngwladol. Drwy edrych ar ymddygiad a dewisiadau defnyddwyr, byddwch yn cael cipolwg ar y ffactorau sy'n dylanwadu ar benderfyniadau prynu. Byddwch hefyd yn dysgu am oblygiadau economaidd cyrchu nwyddau a gwasanaethau yn lleol o'i gymharu ag yn rhyngwladol, gan ystyried ffactorau megis cost, ansawdd, cynaliadwyedd ac effaith economaidd.

Amcanion dysgu

- Deall tueddiadau a dewisiadau defnyddwyr ym marchnad y DU.
- Dadansoddi manteision economaidd defnyddio adnoddau Prydeinig o'i gymharu â chymryd rhan mewn masnach ryngwladol.
- Archwilio ffactorau sy'n dylanwadu ar benderfyniadau prynu defnyddwyr, gan gynnwys cost, ansawdd a chynaliadwyedd.



Busnes: Tueddiadau defnyddwyr

Dechrau arni

Enghreifftiau o gwestiynau i'w hateb neu ragdybiaethau i'w profi

- Beth yw'r prif ffactorau sy'n dylanwadu ar benderfyniadau prynu defnyddwyr yn y DU?
- Sut mae dewisiadau defnyddwyr yn amrywio ar draws gwahanol grwpiau demograffig, megis oedran, lefel incwm neu leoliad daearyddol?
- Beth yw'r tueddiadau presennol yn ymddygiad defnyddwyr o ran prynu cynhyrchion o ffynonellau lleol o'u cymharu â chynhyrchion o ffynonellau rhyngwladol?
- Sut mae canfyddiadau o ansawdd yn amrywio rhwng cynhyrchion o ffynonellau lleol a chynhyrchion o ffynonellau rhyngwladol?



Busnes: Tueddiadau defnyddwyr

Defnyddio'r offer

Defnyddiwch offer a setiau data'r SYG i'ch helpu i ateb eich cwestiwn neu i brofi eich rhagdybiaeth. Efallai yr hoffech:

- ymchwilio i ffactorau sy'n dylanwadu ar benderfyniadau prynu, gan drafod goblygiadau economaidd cyrchu nwyddau a gwasanaethau'n lleol o'i gymharu ag ymgysylltu â masnach ryngwladol
- archwilio tueddiadau a dewisiadau defnyddwyr ym marchnad y DU, gan edrych ar ffactorau fel dewisiadau cynnyrch, teyrngarwch brand ac arferion prynu

- nodi canfyddiadau i ymddygiad defnyddwyr a'r ffactorau sy'n llywio penderfyniadau prynu
- archwilio goblygiadau economaidd cyrchu lleol o'i gymharu â masnach ryngwladol, gan ystyried ffactorau megis cost, ansawdd, cynaliadwyedd ac effaith economaidd



Busnes: Tueddiadau defnyddwyr



Pethau i feddwl amdanynt

- **Ble byddwch yn dod o hyd i ddata ychwanegol os bydd ei angen arnoch?**
Sut y byddwch yn cyfuno hynny â data'r SYG? A allwch gasglu unrhyw ddata sylfaenol o sampl o ddefnyddwyr?
- **A oes unrhyw astudiaethau achos neu enghreifftiau nodedig o fusnesau sydd wedi manteisio'n llwyddiannus ar dueddiadau defnyddwyr sy'n ymwneud â chyrchu nwyddau yn lleol neu'n rhyngwladol?**
- **Sut mae cytundebau a thariffau masnach ryngwladol yn effeithio ar gystadleurwydd cost nwyddau a gynhrychir yn ddomestig o'u cymharu â nwyddau a fewnforir?**